



# EN ATTENDANT NOËL...

CENTRE CULTUREL  
- ISBERGUES -

DU 7 AU 24  
DÉCEMBRE 2016

Mercredi 7  
décembre

## UN PETIT BOUT DE TOUT

compagnie de la Courte Échelle

16H



Et si Blanche-Neige n'aimait pas les pommes ? (personne ne lui a jamais demandé son avis !). Et si le Prince Charmant était en retard ? (ça arrive à tout le monde !). Et si le Petit Poucet devenait peureux ? (il est si petit !).

Le jour où le Petit Chaperon Rouge décide de changer son histoire, ce sont tous les contes traditionnels qui s'en trouvent chamboulés et tourneboulés. Retrouveront-ils le fil de leur histoire ?

Mise en scène : Raymond Yana  
Avec : Michèle Albo, Daniel Volny-Anne et Raymond Yana

Durée : 55 min

Marionnettes

Tout Public dès 5 ans

## PRÉSENTATION DE JEUX

Village du Jeu (Baillleul)

14H

Cette année, le Père Noël a décidé d'être original. Plutôt que d'offrir les habituelles poupées et panoplies de super-héros, la boutique « Village du Jeu » de Baillleul s'installe au Centre Culturel pour vous présenter des jeux de société originaux et des nouveautés. Bien mieux que sur un banal catalogue, vous pourrez même tester et jouer à ceux qui vous intéressent pour être sûrs de dresser la bonne liste à envoyer aux lutins et être certains de faire plaisir à vos enfants au pied du sapin.

Sans inscription

Vendredi 9 et  
samedi 10 décembre

## GOSPEL TEAM

Black'N Swing Association

20H30



Durée : 1h30

Musique / Gospel

Tout Public

Des Caraïbes à l'Afrique, de La Réunion aux Etats-Unis, Gospel Team marque par la ferveur et la chaleur des voix des chanteurs. Une ambiance intense, conviviale et joyeuse transcendée par des musiciens aux multiples talents. Le groupe compose, crée et revisite des standards du negro-spiritual, des reprises de gospel moderne dans toutes les couleurs du monde (reggae, africain, latino,...) et des hymnes traditionnels des églises américaines. Un show exceptionnel et une prestation à en couper le souffle !

Samedi 10  
décembre

## LAND ART 2

### L'HIVER

Équipe du Centre Culturel

14H30



Deuxième séance de land art, cette pratique artistique qui mêle nature et culture. En famille, entre amis, ou individuellement, découvrez les richesses que l'hiver apporte à notre environnement. Flocons de neige, pommes de pin, aiguilles de conifères, vous verrez que si le temps semble figé en hiver, la nature continue à vivre son évolution. Pas d'inquiétude si vous n'avez pas assisté à la première séance en septembre, l'inscription est ouverte à tous.

Durée : 1h30

Atelier nature / photo

Tout Public

Samedi 17  
décembre

## TOYTOY, LA FABRIQUE POUËTIQUE

Compagnie la Roulotte Ruche  
14H / 15H30 / 17H



Un énigmatique bonimenteur invite petits et grands à s'installer sous une tente aux allures de champignon géant. Dans un coin trône un coffre blanc rempli plein de jouets. Puis, sous les doigts d'un virtuose montreur, ils s'animent, font des pouët et des couic, des meuh et des brzz. Le concerto commence. Les poupées rient, les cubes s'entrechoquent, les hochets hoquètent et tout se mêle dans une joyeuse farandole sonore. Le maestro et ses jouets musiciens vous entraînent dans une symphonie artisanale et ludique.

Mise en scène : Loran Casalta  
Avec : Axel Brame et Rabah Henneguier

Durée : 40 min  
Musique d'objets  
Jeune Public de 2 à 8 ans



## UN JOUET 100% RÉCUP'

Équipe du Centre Culturel  
15H

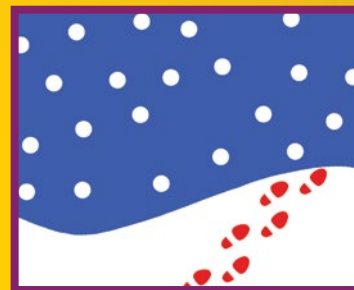
Lassés des jouets trouvés en magasin et peu personnels, vous aimeriez un peu plus d'originalité pour Noël ? Grâce à cet atelier familial, ce sera chose faite. À partir de matériaux de recyclage et avec vos talents de bricoleurs, vous réaliserez un jouet unique et divertissant pour les enfants... voire pour les parents eux-mêmes ! La concurrence sera rude cette année pour les lutins du Père Noël

Durée : 2h  
Atelier créatif  
Tout Public dès 6 ans

Mercredi 21  
décembre

## À LA RECHERCHE DE NOËL

Équipe du Centre Culturel  
14H



Durée : 2h  
Jeu de piste  
Jeune Public de 4 à 12 ans

Le Père Noël a disparu... et avec lui toute la féerie de Noël ! Une lettre, déposée au Centre Culturel et adressée à un groupe d'enfants-lutins courageux (déguisés pour l'occasion), nous explique tout : avant de retrouver le Père Noël avec le spectacle de la compagnie l'Échafaudage à 16h, il nous faut retrouver l'esprit et la magie de Noël. Cachettes, défis, jeux, énigmes à résoudre... Votre mission : sauver Noël !

## AU SECOURS ! LE PÈRE NOËL A DISPARU

L'Échafaudage Théâtre  
16H



J-1, le pays de Noël est en ébullition, les derniers préparatifs vont bon train avant la grande distribution des cadeaux. Le traineau est prêt à partir, lutins et rennes n'attendent plus que le Père Noël. Mais coup de théâtre ! Le Père Noël a disparu... Vexé par les remarques répétées sur son embonpoint, il a décidé de se retirer définitivement. Jojo et Féfé, ses fidèles lutins, vont tout faire pour le retrouver et le convaincre de ne pas mettre en péril leur grand rendez-vous annuel. Le Père Noël aurait-il oublié qu'on ne juge pas le sac à l'étiquette, et en prenant l'expression au pied de la lettre, réussiront-ils à lui prouver que seule la beauté du cœur compte ?

Durée : 45 min  
Théâtre  
Jeune Public dès 3 ans

Vendredi 23  
décembre

## CARTES DE VŒUX 2017

Équipe du Centre Culturel  
DE 14H À 18H



Durée : en continu  
Atelier créatif  
Tout Public

Prendre le temps, s'installer, partager et créer une carte pour vos proches afin de leur souhaiter comme il se doit une belle année 2017... C'est aussi ça la magie de Noël ! L'équipe du Centre Culturel vous accueille, du plus jeune au plus... sage et vous propose un atelier créatif dans l'esprit du scrapbooking.



## ENCORE ! (DES HISTOIRES...)

compagnie La Cuillère

14H POUR LES 5-6 ANS  
16H POUR LES 2-4 ANS

Il était une fois... (les histoires commencent souvent comme ça) une maison un peu spéciale. Une maison à regarder et à écouter. Le spectacle commence : une

histoire surgit du four, une autre émerge de la plante verte. Dans une scénographie textile étonnante, laissez-vous emporter dans ce monde merveilleux. De *Roule Gazette* à *La Petite taupe*, de *Bébés chouettes* à *Grand-mère Sucre* et *Grand-père Chocolat*, venez redécouvrir les grands classiques de la littérature jeunesse en marionnettes et en musique. Et si tout ça n'était qu'une histoire, ça aurait été bien de la vivre, non ?

Mise en scène : Jean-Bernard Philippot et Jean-Louis Wacquez  
Avec : Séphora Haymann et Pierre Mignard

Durée : 45 min  
Théâtre  
Jeune Public de 2 à 6 ans

Vendredi 23  
décembre

## HAPPY CHRISTMAS

Rock'n'Roll Band par le groupe TÄG  
ENTRE 14H ET 18H



Durée : en continu  
Rock  
Tout Public

Ce trio de musiciens-lutins a réarrangé les grands classiques de Noël au son de l'électrique. Redécouvrez *Noël Blanc*, *Vive le Vent* ou *Petit Papa Noël* dans une version survoltée. Voyagez avec eux dans la magie de Noël comme vous ne l'avez jamais vécue. Des accords de guitare au rythme des guirlandes lumineuses... en mode accéléré ! De quoi défriser la barbe du Père Noël et rendre le froid hivernal plutôt chaleureux.

Samedi 24  
décembre

## PETER PAN

compagnie L'Éléphant dans le Boa  
11H / 14H30



Peter Pan est un jeune garçon qui vit au Pays Imaginaire. Un soir, alors qu'il recherche son ombre dans Londres, il pénètre dans la maison des Darling. Les enfants dorment, les parents sont sortis. Aidé de la Fée Clochette, il tente de retrouver l'ombre fuyante. Il la retrouve dans une boîte à bijoux, mais en tentant de la rattraper, il finit par réveiller Wendy, l'ainée de la famille. Celle-ci reconnaissant tout de suite le héros des histoires qu'elle raconte à ses jeunes frères, s'empresse de lui venir en aide. Pour la remercier Peter lui propose de venir visiter le Pays Imaginaire, mais alors qu'ils se préparent à partir, ils réveillent Jean et Michel, les deux garçons. Eux aussi, surexcités à la vue de leur héros, veulent partir avec leur sœur.

Durée : 1h30  
Théâtre musical  
Tout Public dès 3 ans

# RÉSERVATIONS

◇ **pour les Isberguois**

le samedi 26 et mardi 29 novembre (sur place uniquement)

◇ **pour les extérieurs**

le mercredi 30 novembre (sur place uniquement)

◇ pour tous à partir du vendredi 2 décembre sur place, par téléphone, par mail ou sur notre site Internet

# CONTACT

◇ Centre Culturel

55 rue Léon Blum

62330 ISBERGUES

◇ 03 21 02 18 78

◇ [www.lecentre-isbergues.fr](http://www.lecentre-isbergues.fr)

◇ [centreculturel-reservations@ville-isbergues.fr](mailto:centreculturel-reservations@ville-isbergues.fr)

◇ [www.facebook.com/centre.culturel.isbergues](https://www.facebook.com/centre.culturel.isbergues)

